

Simple is best! — サーバ不要でより手軽に。

基本構成のほか、現在の環境にあわせて、システム構成をカスタマイズできます。例えば、お手持ちのパソコン、ルーターを利用することでコストの削減につながります。その他、カメラの台数を増やしたり、新たな機能を追加するなど、閲覧ソフトのカスタマイズも可能です。



様々な場所で 時間を選ばず ネットワークで遠隔モニタリング。

用途は自由。可能性は無限です。
あらゆるソフトを開発してきたスタッフが、あなたの理想のシステムを創りあげます。

店舗にて： (スーパーマーケット、インターネットカフェ、マンガ喫茶、居酒屋、ペットショップ、多店舗経営者など)

- 店舗巡回指導による人的、時間的コストの削減ができます
- 社員やパート・アルバイトの営業スキルや接客スキル向上の指導に役立ちます
- 万引き等の防犯対策に利用できます



オンラインショップにて：

- 既存のHPにカメラのライブ画像をUPLして、より効果的な集客を図れます



病院・施設にて： (動物病院、ペットホテル、結婚式場など)

- 入院患者様の様態を離れた場所から様子を見ることで機動性がUPします
- 飼い主様が様子を確認できるサービスとしても利用できます
- 式の進行状況をスタッフが確認することで、きめ細かいサービスが可能です
- 参加できない方に式の様子を配信することも可能です



教育機関にて： (小学校、幼稚園、保育園など)

- 幼稚園などで、わが子の様子を見ることができるサービスとして利用できます
- 不法侵入者への威嚇、抑止に利用できます。

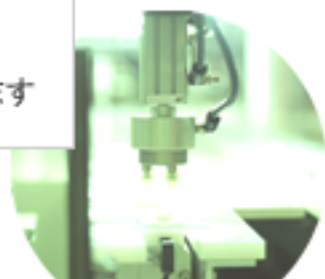


住宅にて： (アパート、マンション、駐車場など)

- エントランスなどを監視することで、セキュリティ性を高めます

建設現場にて：

- 現場監督者の機動性がUPします
- 施主様へ進捗状況が確認できるサービスとして利用できます



工場、プラント、農畜産現場にて：

- 製造ライン、生産現場、ビニールハウス、貯蔵庫など、モニタリングや監視が必要な場所の状況変化に対して、迅速な対応が可能になります

その他：

- 現在お使いのビデオカメラシステム(防犯ビデオ等)をデジタル化でき、利便性がUPします
(機種によってはできない場合もありますので、事前にご相談ください)



・プライバシー・肖像権について

ネットワークカメラの設置や利用につきましては、ご利用されるお客様の責任で被写体のプライバシー（マイク内蔵モデルにあっては、マイクで拾われる音声に対するプライバシーを含む）、肖像権などを考慮の上、行ってください。
※「プライバシーは、私生活をみだりに公開されないという法的保障ないし権利、もしくは自己に関する情報をコントロールする権利。また、肖像権は、みだりに他人から自分の容貌・姿態を撮影されたり公開されない権利」と言われています。

リアルタイム配信

最高4台のカメラが撮影している画像をライブ表示します。



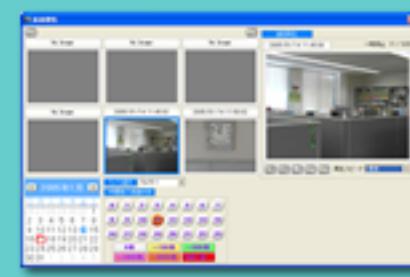
カメラ操作

各カメラの方向、ズーム、明るさ、フォーカスの調整も、閲覧画面からボタンを押すだけの操作で簡単にできます。



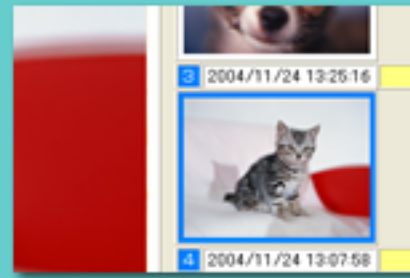
録画

撮影している画像をクライアントPCに保存できます。録画中の閲覧も可能です。



閲覧

各カメラの映像は、右に一覧表示し、一覧から選択されたカメラの画像が左に拡大表示されます。音声*も確認できます。



* 対応カメラ接続時

プリセット

設定したカメラの方向、ズームなどの情報を保存しておき、再び同じ設定にしたいときに呼び出せるのも便利です。



携帯電話で

携帯電話からは選択した1台の画像をみることができます。表示画面の設定や、カメラの方向、ズーム、解像度の調整も可能です。



いつでもどこでも見れる。



Webサーバを構築することで、配信できるクライアントは無制限になり、ブラウザがあるパソコン、携帯電話からいつでもどこでも閲覧・操作ができます。録画もサーバに保存し、その他Lightにはない優れた機能をご利用いただけます。



便利な機能が満載です。



画像検索機能

過去に撮影された画像も、日時などの条件から呼び出して閲覧することができます。



カレンダー内で日を指定し、時刻を指定し表示ボタンを押すと呼び出せます。



撮影された日、その枚数が画面に表示されています。

アラーム機能

画像に変化があった場合、その直前から撮影を始めるよう設定することができます。



アラーム機能が動き撮影された日は、カレンダーにマークが表示されます。

システム仕様

		REKAMO	REKAMO Light
画像	画像圧縮方式	JPEG	JPEG
	映像入力数	1サーバあたり 8カメラ	1クライアントあたり4カメラ
	映像記録サイズ	640x480, 320x240, 160x120 より選択(※1)	640x480, 320x240 より選択(※1)
	録画媒体	サーバマシンのハードディスク	クライアントマシンのハードディスク
	容量	サーバマシンの仕様による	クライアントマシンの仕様による
	最大録画フレームレート	5フレームレート/秒(※2)	5フレームレート/秒(※2)
録画モード	センサー検知録画	●(※1)	—(※4)
	動作物検知録画	—(※3)	—(※4)
	イベント前後録画	●(※1)	—(※4)
ライブ閲覧	画像画面数	8画面, 9画面 より選択	4画面
	録画中のライブモニタ	●	●
	表示速度	設定画面にて設定(※2)	動画
	カメラ・パンチルト操作	●(※1)	●(※1)
	プリセット	●	●
録画画像閲覧	録画中の閲覧	●	●
	検索	●	—(※4)
管理機能	同時閲覧ユーザ	無制限	1クライアント
	閲覧ユーザー制限	●(※5)	—(※4)
	カメラ監視	画像取得状況監視	画像取得状況監視
ライブ画像配信	同時配信数	無制限	1クライアント
	サーバPC	CPU	Intel Pentium4 1.5GHz以上
OS		Windows Server 2003	—
メモリ		1GB以上	—
ハードディスク		録画なし: 1GB以上 録画あり: 必要量のHDD	—
Webサーバ		IIS6.0以上	—
クライアントPC	CPU	Intel Pentium3 800MHz以上	録画なし: Intel Pentium3 800MHz以上 録画あり: Intel Pentium4 1.5GHz以上
	OS	Windows2000/XP	Windows2000/XP
	ブラウザ	Internet Explorer 6.0以上	—
	メモリ	512MB以上	録画なし: 256MB以上 録画あり: 512MB以上
	ハードディスク	画像ダウンロードに応じた容量	録画なし: 10MB 録画あり: 必要量のHDD(※6)
	ディスプレイ	XGA(1024x768)以上	XGA(1024x768)以上

推奨カメラ: <Panasonic> KX-HCM1, KX-HCM2, KX-HCM130, KX-HCM170, KX-HCM180, BB-HCM311, BB-HCM381
<Sony> SNC-RZ30N

(※1)・・・仕様するネットワークカメラの機能によります。
(※2)・・・ネットワークカメラ、サーバのスペックならびに回線速度等により変動します。
(※3)・・・モーション検知 & 転送機能付きカメラを利用により実現可能です。
(※4)・・・カスタマイズにより実装可能です。
(※5)・・・ユーザー名とパスワードにて管理します。
(※6)・・・目安として、カメラ4台、4枚/1秒で1日6時間録画した場合、HDD120GBで約8日分の録画が可能です。

REKAMO、REKAMO-Lightは、商標登録出願中。その他掲載されている会社名、商品名は各社の商標あるいは登録商標です。

商品に関するお問い合わせ・ご相談は

株式会社 **コヤマ・システム**

URL: <http://www.kym-sys.co.jp>
E-MAIL: webcamera@kym-sys.co.jp

このカタログの記載内容は、2005年2月現在のものです。

